

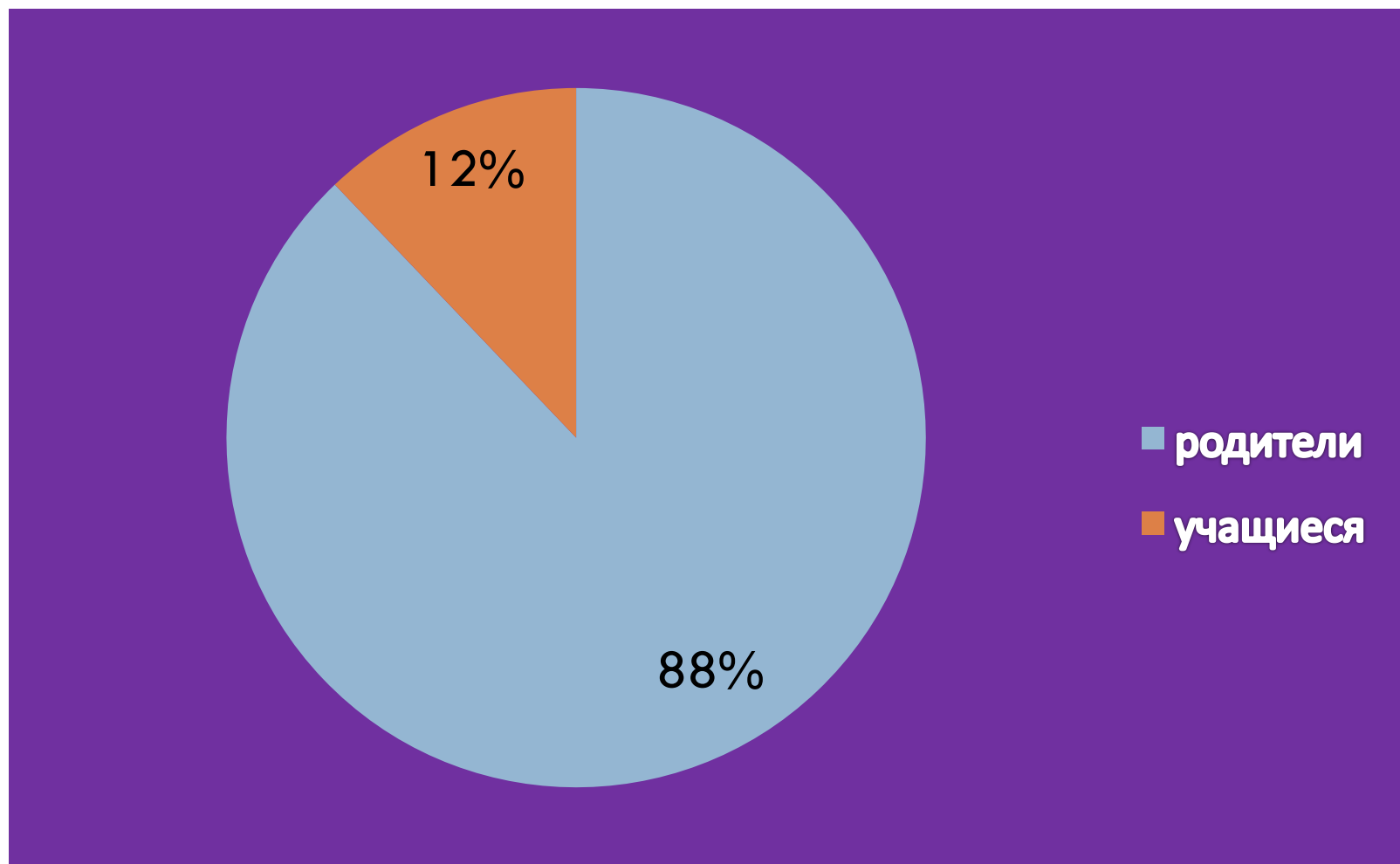
АНАЛИЗ  
ОБЩЕСТВЕННОГО  
МНЕНИЯ  
О ГБОУ СОШ №385



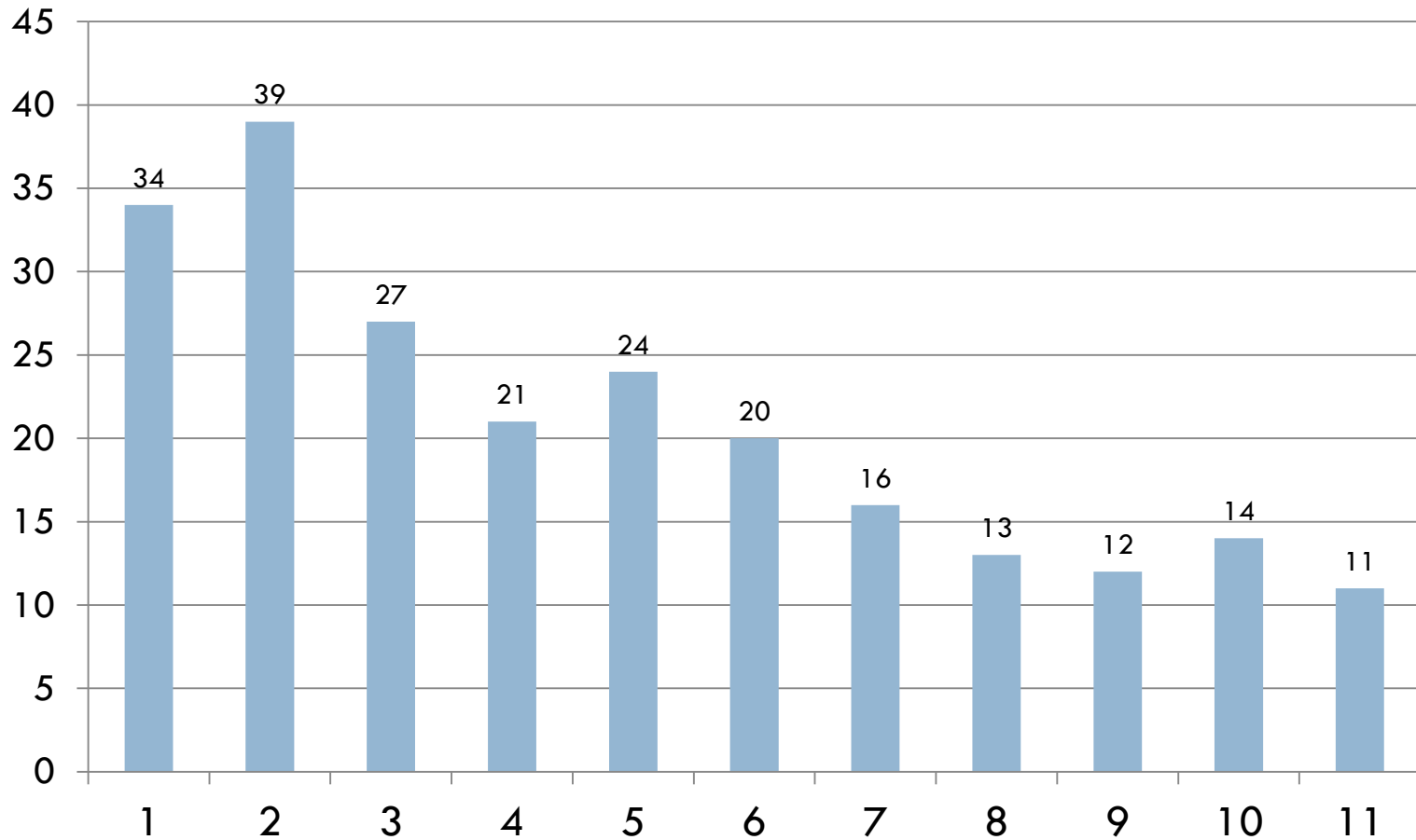
# Методика

- Анкетирование среди родителей (законных представителей) учащихся и учащихся старших классов
- Количество участников: 231 человек
- Количество вопросов: 5  
содержательных, 2 анкетных
- Гибкость шкалы: 3 пункта

# Распределение участников

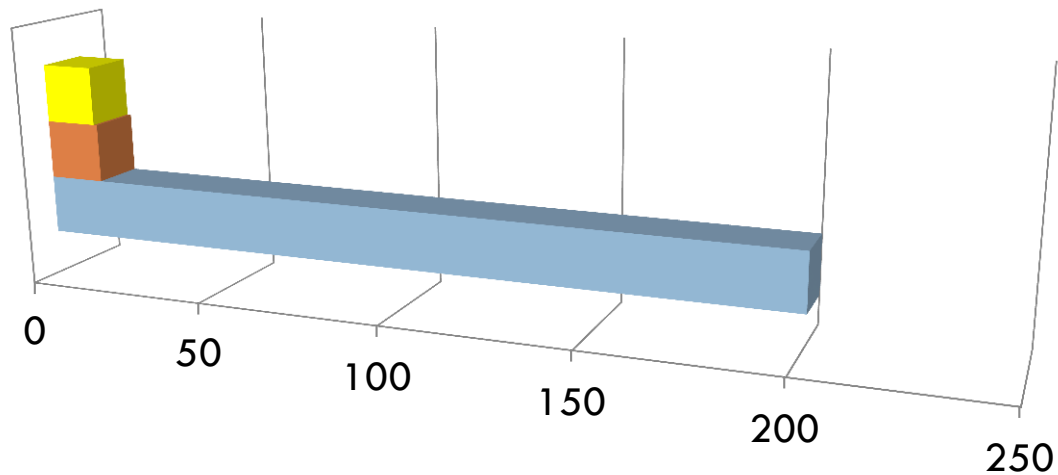


# Распределение участников по классам



# Результаты

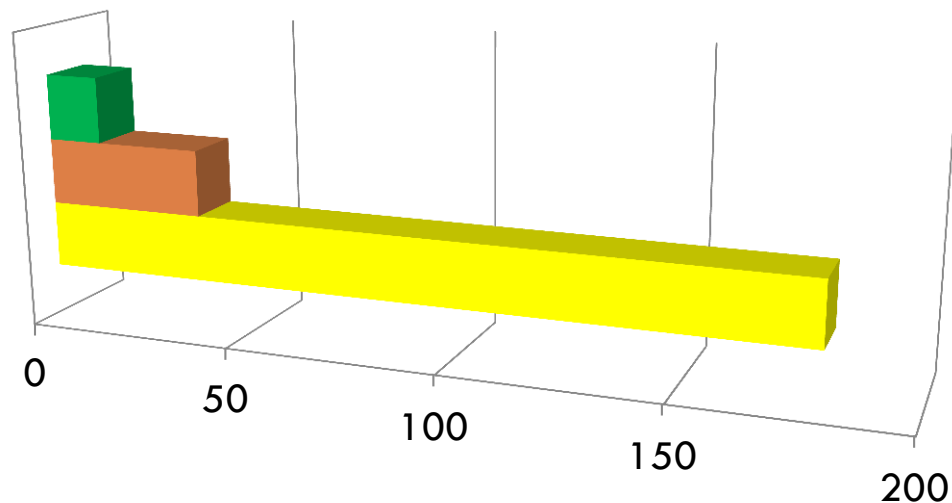
## Результаты оценки доброжелательности работников



- скорее отрицательно или отрицательно
- затрудняюсь ответить
- положительно или скорее положительно

# Результаты

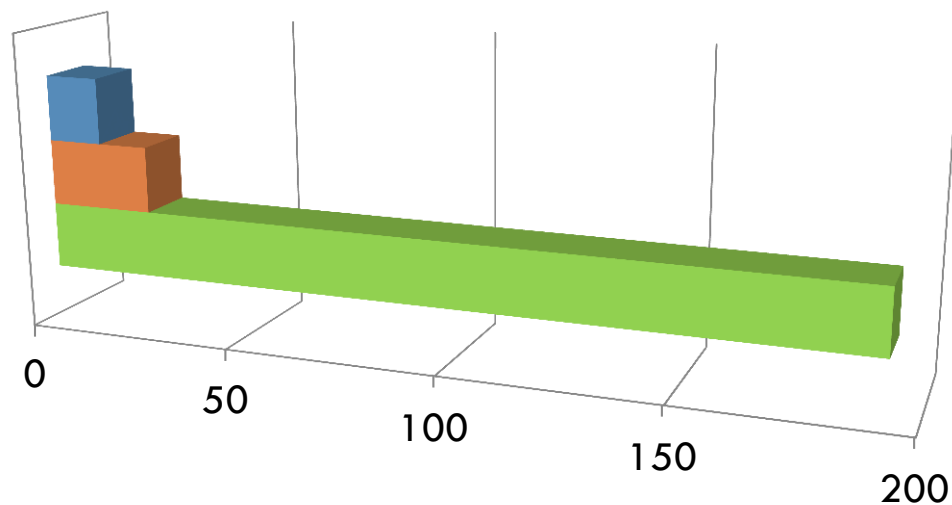
## Результаты оценки компетентности работников



- скорее отрицательно или отрицательно
- затрудняюсь ответить
- положительно или скорее положительно

# Результаты

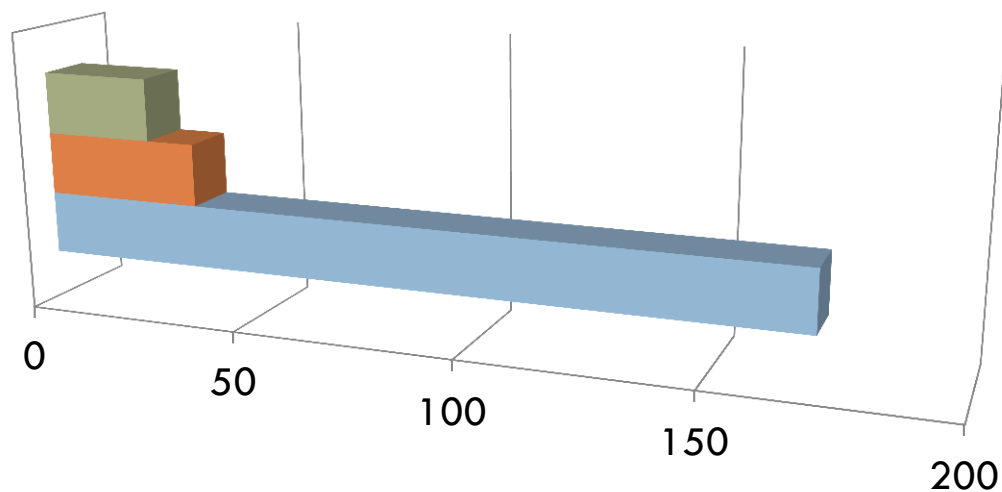
## Результаты оценки материально-технического обеспечения



- скорее отрицательно или отрицательно
- затрудняюсь ответить
- положительно или скорее положительно

# Результаты

## Удовлетворенность качеством образовательных услуг

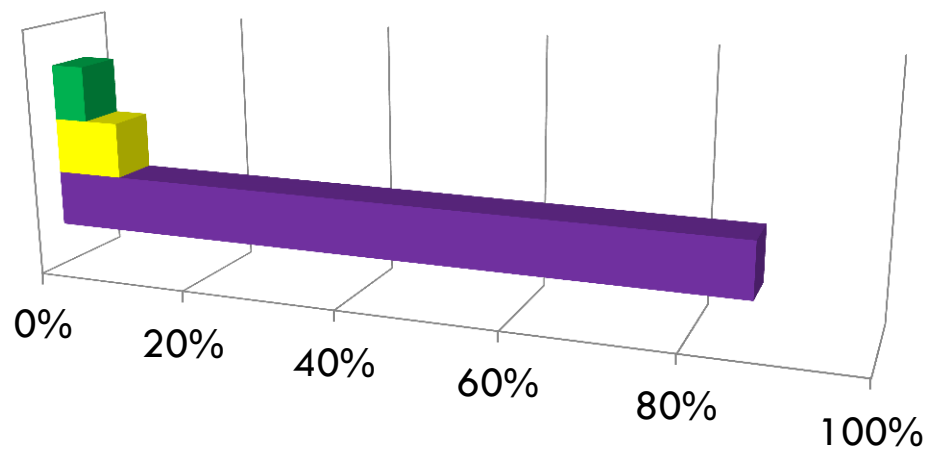


■ нет или скорее нет    ■ затрудняюсь ответить    ■ да или скорее да



# Результаты

## Готовность рекомендовать школу



■ нет или скорее нет ■ затрудняюсь ответить ■ да или скорее да